



auditori municipal miquel pont

teatre / música / cinema

FITXA TÈCNICA

castellar del vallès



ÍNDEX

FITXA TÈCNICA

Recinte
Equipament
Fotografies
Maquinària

PLÀNOLS

Plànol equipament
Plànol línies i mides



RECINTE

TIPUS DE RECINTE

Teatre cobert

RELACIÓ PÚBLIC/ESCENA:

Fixa normal. Teatre de tipus "italiana"

ADREÇA

Plaça del Mercat, s/n
08211, Castellar del Vallès
Tel. 93 714 40 40
cultura@castellarvalles.cat

ACTIVITATS

- Teatre
 - Música
 - Dansa
 - Conferències
-

ÚLTIMA REFORMA

Any 2010

ACCÉS CÀRREGA

Dues opcions de descàrrega:

- per un pati lateral per a escenografies petites
 - per muntacàrregues per a escenografies de grans dimensions
 - Entrada principal del pàrquing per furgonetes o camions de màxim 8 metres de llarg (entrada de 3 m d'amplada x 4,20 m d'alçada)
 - Per entrar camions més grans s'habilita la sortida del pàrquing i es fa en determinats horaris
-

AFORAMENT

306 butaques i 6 espais per a cadires de rodes

CAMERINOS

Sota escenari:

- 2 camerinos dobles de 6,70 m2 cadascun amb WC, lavabos i dutxa
- 2 camerinos comunitaris de 21,75 m2 i 27,25 m2 amb WC i lavabos
- 1 sala comuna de 75m 2

Fòrum:

- 1 camerino habilitat per a persones amb mobilitat reduïda amb lavabo i WC
-



EQUIPAMENT

ESCENARI

Boca 450 cm d'alçada i 1.065 cm de profunditat

FÒRUM

Camerino habilitat per a persones amb mobilitat reduïda (amb WC i lavabo), magatzem i accés al muntacàrregues d'escenografies

PINTA

Material: ferro
Dimensions: 900 cm de fons per 990 cm d'amplada

CORTINES I TELONS

Cortines ignífugues
Cambra negra
Teló tallafoç tèxtil amb cortina d'aigua
Teló de boca amb bambolinó (Americana)
Cametes laterals
Teló intermedi (Americana)
Teló de fons (Americana)
Ciclorama

TALLS

6 barres de llum motoritzades i electricades
12 barres manuals

DIMENSIONS SALA

Amplada: 1.611 cm
Fondària de platea des de boca: 2.000 cm
Alçada màxima platea: 720 cm

NÚMERO D'ACCESSOS A PLATEA

3 accessos a platea

AMPLADES

Corbata: 1.042 cm
Boca: 990 cm
4 columnes que defineixen els laterals de l'espai escènic, 1.100 cm entre columnes
De la part interior de la columna a la paret (costat): 240 cm
Primera barra electricada des de prosceni: 331 cm
Barres cada 130 cm des de la primera (un total de 6)

FONDÀRIES

Corbata: 165 cm
Boca: 900 cm
Primer teló des de prosceni: 645 cm
Teló de fons des de prosceni: 1.065 cm
Paret de fons des de prosceni: 1.219 cm
Pont frontal des de prosceni: 200 cm
Escenari a platea: 200 cm

ALÇADES

Boca: 450 cm
Escenari a barres: 500 cm
Escenari a pintura: 800 cm
Escenari a pantalla: 500 cm (fix)
Escenari a teló intermedi: 500 cm (fix)

PIS ESCENA

Pendent escenari 0%
Material: tarima de pi
És possible clavar

FOTOGRAFIES





MAQUINÀRIA

CAIXA ESCÈNICA

6 Barres motoritzades i electrificades amb 12 línies cadascuna (línia DMX a cada barra)
 *pesos de càrrega de barres: 250 kg
 1 Pont frontal electrificat amb passadís d'accés amb 12 línies (línia DMX)
 6 Barres per bambolina tiro manual
 1 Barra bambolinó tiro manual
 16 Barres per cameta d'1,25 m 8 per costat tiro manual
 2 Cortines americanes fixes 1 a mig escenari i l'altra de fons
 Sòl d'entramat de pi

PONT FRONTAL

12 línies
 Distància des d'escenari: 200 cm
 Alçada des d'escenari: 500 cm

EQUIPS D'IL·LUMINACIÓ

REGULACIÓ I CONTROL

Patch a l'habitació de dimmers, sota l'escenari
 48 Canals de dimmer **Strong Power 24-3 2Kw**
 132 línees a dimmer
 Senyal digital: **DMX 512**
 Taula de control: **LT Hydra Sky 24 ch.** amb monitor
 Llum de sala controlada des de control d'il·luminació i des d'escenari
 Enttec ODE MK2 Art Net/DMX (control d'il·luminació escènica a distància)

DOTACIÓ TEATRE IL·LUMINACIÓ

28 PC **Strong STR 650/1000 PC**
 1K complert
 12 Multipar Fargo 575W. HPL amb 3 lents intercanviables
 8 Retall **ETC Four zoom 25° 50ª 750W**
 8 Portagobos retall **ETC Four zoom**
 4 Iris **ETC 750**
 4 Peanes
 6 Suports carrers a tres alçades

EQUIPAMENTS DE SO

1 Ordinador portàtil
 8 Caixes sistema Line Array **JBLVRX932LAP**
 quatre per costat autoamplificat
 2 Subgreus Line Array **JBL VRX 918SP**
 Autoamplificat 1 per costat
 6 Monitors auto amplificats
ELECTRO-VOICE ZLX 12
 1 Taula de so **YAMAHA LS9 16 Canals** (+ 4 ch. Slot)
 1 Reproductor CD Doble **DENON**
 1 Mànega 32 Canals 8 retorns a escenari
 1 Processador **DBX 260**
 1 Equalitzador **BSS FCS 966**
 1 Distribuïdor senyal **LA Àudio DA82**
 1 Gravador CD **Tascam CD-RW900-SL**
 4 Receptors mic in **Shure SLX4**
 2 Micròfon sense fils de mà **Shure SM58**
 2 Emissor petaca **Shure**
 1 Diadema **Shure WBH53T**
 2 Micròfon lavalier **Shure SM-93**
 4 Micròfons **AKG 451**
 6 Micròfons **Shure SM 58**
 2 Micròfons **Shure SM 57**
 4 Micròfons **AKG C -1000**
 1 Micròfon **Shure Beta 52**
 4 Caixa d'injecció **DI BSS**
 2 micròfons de conferència **Sennheiser MZ 3052**
 2 Càpsula **ME34**
 11 Peus de micròfon amb girafa (10 llargs 1 curt)
 1 iPad Pro 10.5 MQF08TY/A

EQUIPAMENT DE VÍDEO I PROJECCIÓ

1 Pantalla Motoritzada 600 x 450 cm
 1 Projector **CHRISTIE DHD700 6500** ansi Lúmens a cabina
 2 Reproductors **DVD Denon DN-V110P**
 1 Matriu comunicació vídeo compost 5 x 5
Kramer VS-5x5
 1 Matriu comunicació RGBHV 6 x 6
Kramer VP-64ETH
 2 Monitor sobretaula (control)
 2 Blue-Ray **Samsung/Sony**
 1 Manega **BNC BNC 2m**
 1 VGA VGA mascle mascle

INTERCOM

Punts d'intercom a:
 Escenari, Cabina i Dimmers
 1 Estació intercom **Altair EF-200**
 1 Base intercom **ES-200**
 5 Petaques intercom **EM-201**
 5 Auriculars **AM-100/2**

ACCESSORIS

Cablejat Schuko
 Cablejat Jack
 Cablejat XLR

LINÒLEUM

Terra de dansa **LE MARC** model "Harmony"
 - per fer 100 m2
 •Rotllos de 2x10 m amb carro de transport

PIANO

Piano Yamaha C3 Conservatori

MUNTACÀRREGUES

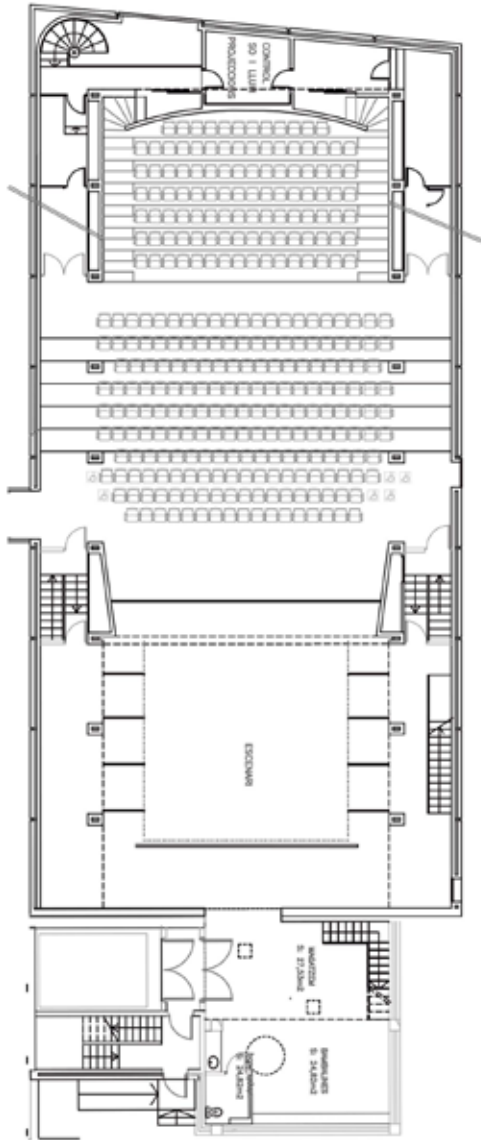
•Plataforma interior: 250 x 380 m
 •Alçada màxima interior: 400 cm
 •Alçada de porta: 300 cm d'alçada x 200 cm d'amplada

CLIMATITZACIÓ

Sistema de clima amb entrada d'aire exterior

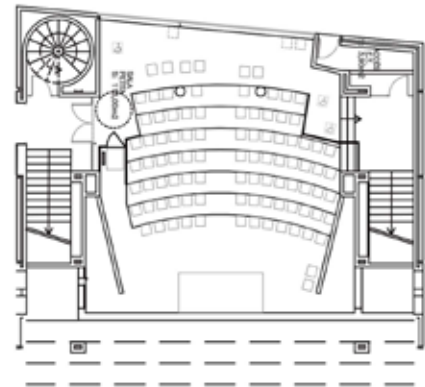
PLÀNOLS

Plànol Auditori



- CADIRES FIXES 88
- CADIRES MÒBILS 14
- MINUSVÁLIDS

AFORAMENT 102



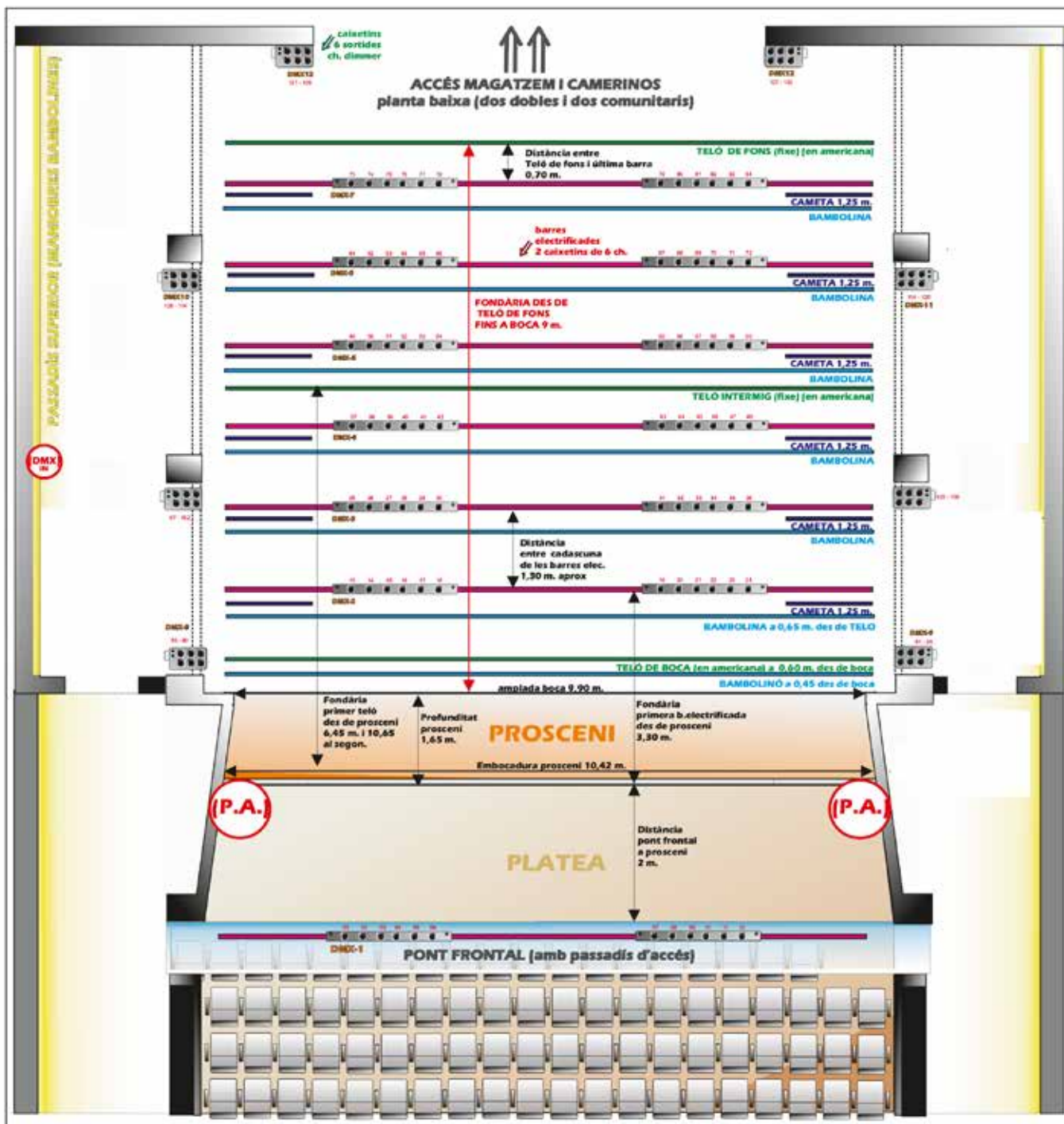
PLANTA SEMISOTERRANI

- CADIRES FIXES 306
- MINUSVÁLIDS 6

AFORAMENT 312

PLÀNOLS

Fitxa tècnica: il·luminació, so i cortinatges



Contacte tècnic: Media Music
Correu electrònic: info@mediamusic.cat
T. 93 611 92 52 / 634728512